

ZESTAWIENIE POWIERZCHNI - 1. PIĘTRO - CZĘŚĆ ISTNIEJĄCA				
1.01	Komunikacja	plytki ceram. antypoślizgowe	11.3	m ²
1.02	Komunikacja	wykładzina PVC	162.5	m ²
1.04	G. gipsowo - zabiegowy	wykładzina PVC	15.1	m ²
1.05	Gabinet urazowo - ortop.	wykładzina PVC	15.1	m ²
1.06	Gabinet urazowo - ortop.	wykładzina PVC	15.9	m ²
1.07	Gabinet urazowo - ortop.	wykładzina PVC	15.1	m ²
1.08	Gab. próby wysiłkowe	wykładzina PVC	15.1	m ²
1.09	Gabinet kardiologa	wykładzina PVC	15.1	m ²
1.10	Gabinet medycyny estet.	wykładzina PVC	15.1	m ²
1.11	Gabinet medycyny estet.	wykładzina PVC	15.1	m ²
1.12	Komunikacja	plytki ceram. antypoślizgowe	11.3	m ²
1.14	Gabinet gastroenterolog	wykładzina PVC	11.2	m ²
1.16	Pracownia badań endoskopowych	wykładzina PVC	27.6	m ²
1.17	Szatnia	wykładzina PVC	5.5	m ²
1.18	Kabina higieny osobistej	wykładzina PVC	4.6	m ²
1.19	Pokój obserwacyjny	wykładzina PVC	12.8	m ²
1.20	Gabinet USG/ UKG	wykładzina PVC	10.9	m ²
1.21	WC pacjenta	wykładzina PVC	3.7	m ²
1.22	WC pacjenta	wykładzina PVC	5.2	m ²
1.23	Porządkowe +brudownik	wykładzina PVC	4.3	m ²
1.24	Gabinet okulista	wykładzina PVC	12.9	m ²
1.25	Gabinet laryngolog	wykładzina PVC	12.9	m ²
1.26	Gabinet urolog	wykładzina PVC	16.1	m ²
1.27	WC pacjenta	wykładzina PVC	4.8	m ²
1.28	Gabinet dentysta	wykładzina PVC	19.4	m ²
1.29	Gabinet chirurg	wykładzina PVC	12.6	m ²
1.30	Gabinet zabiegowy	wykładzina PVC	19.4	m ²
1.31	Rejestracja	wykładzina PVC	32.6	m ²
1.33	Pom. dla matki z dzieckiem	wykładzina PVC	4.5	m ²
1.34	WC personelu	wykładzina PVC	3.5	m ²
1.35	WC personelu	wykładzina PVC	3.5	m ²
1.36	Serwerownia	wykładzina PVC antyelektrostatyczna	4.2	m ²
1.37	Gabinet zabiegowy	wykładzina PVC	10.0	m ²
Powierzchnia użytkowa 1. piętra - część istniejąca			548.9	m ²

UWAGI

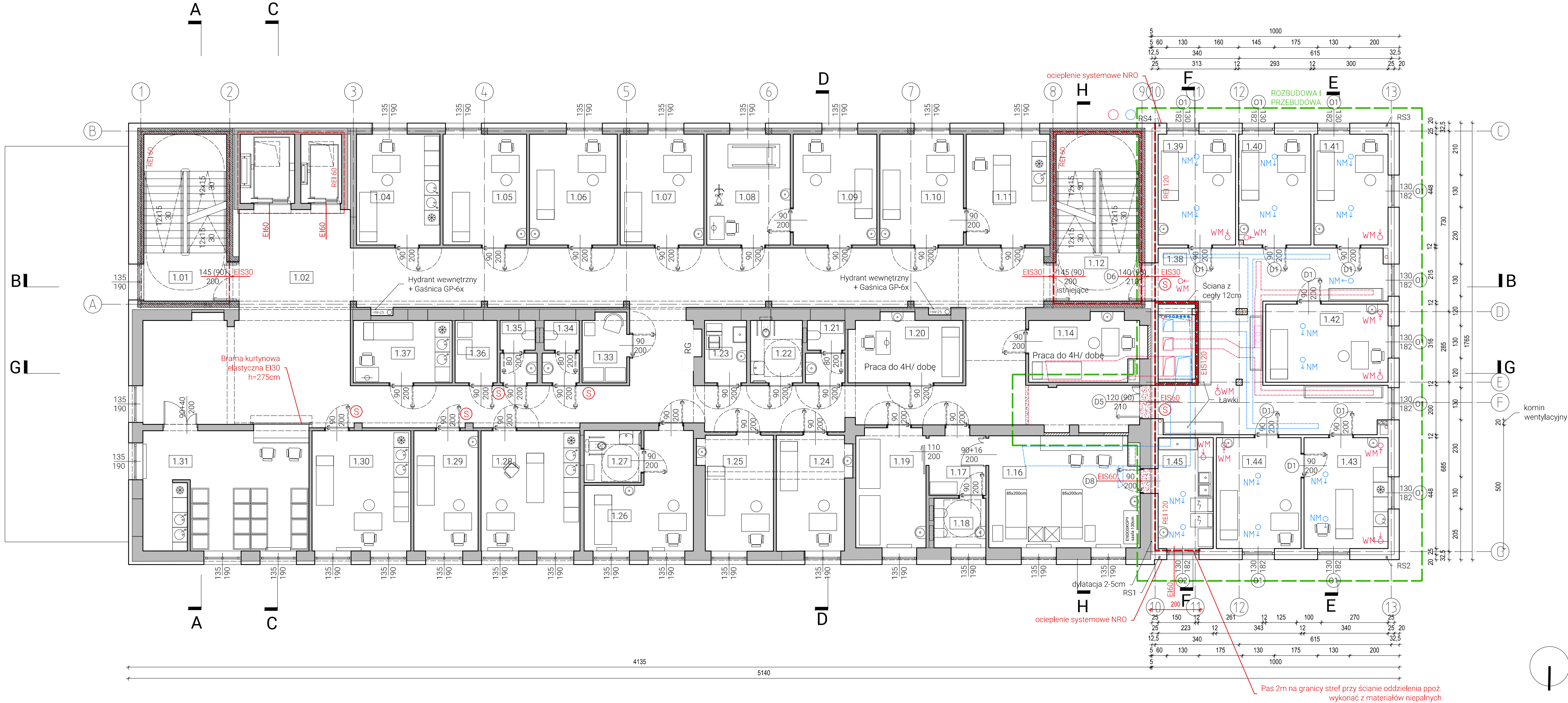
-Wszystkie rysunki należy rozpatrywać łącznie z pozostałymi rysunkami konstrukcji, architektury i instalacji

-Wszystkie wymiary podano w cm

-Ewentualne zmiany kolorystyki, wyposażenia i materiałów należy uzgodnić z projektantem

-Wszystkie użyte materiały muszą posiadać niezbędne atesty dopuszczające do stosowania w budownictwie

-Wszystkie wymiary należy sprawdzić na budowie, a w przypadku wystąpienia różnic projektowany układ należy dostosować do stanu istniejącego, zachowując zasady zawarte w projekcie



ZESTAWIENIE POWIERZCHNI - 1. PIĘTRO - CZĘŚĆ PROJEKTOWANA				
1.38	Komunikacja	wykładzina PVC	47.4	m ²
1.39	Gabinet lekarski	wykładzina PVC	14	m ²
1.40	Gabinet lekarski	wykładzina PVC	13.1	m ²
1.41	Gabinet lekarski	wykładzina PVC	13.4	m ²
1.42	Gabinet lekarski	wykładzina PVC	15.6	m ²
1.43	Gabinet zabiegowy	wykładzina PVC	15.2	m ²
1.44	Gabinet lekarski	wykładzina PVC	15.4	m ²
1.45	Zmywalnia	wykładzina PVC	10	m ²
Powierzchnia użytkowa 1. piętra - część projektowana			144.1	m ²

Powierzchnia użytkowa 1. piętra łącznie - 693 m2, w tym:

- pow. istniejąca - 548,9 m2
- pow. projektowana - 144,1 m2

Powierzchnia całkowita 1. piętra - 915,5 m2

Powierzchnia wewnętrzna 1. piętra łącznie - 832,7 m2, w tym:

- część istniejąca - 677,0 m2
- część projektowana - 155,7 m2

LEGENDA			
	Istniejące ściany murowane		Istniejące elementy żelbetowe
	Projektowane ściany murowane		Projektowane zamurowania
	Wyburzenia - ściany		Wyburzenia - powiększenie wnęk okiennych
	Wymagana klasa odporności ogniowej		Drzwi wyposażone w samozamykacz
	Wentylacja grawitacyjna		Ściana z cegły 12cm

RZUT 1 PIĘTRA					
Obiekt Adres	ARCHITEKTURA Budynek usługowy, Kategoria XI 45-758 Opole, ul. Biasa 31, obręb Szczepanowice, AR_36, dz. 37, 38/1				
	Skala	1:100	04.2026	Rysunek	3A
Projektant	mgr inż. arch. Mariusz Tenczyński 11/OPOKK/2006				
Sprawdzający	dr inż. arch. Marcin Gałkowski 39/09/SLOKK				
Opracowanie	dr inż. arch. Iwona Wilczek 15/OPOKK/2012				
45-073 Opole, ul. Andrzeja Struga 18 +48 517 958 935, www.db2.pl					
db2 architekci					